

BESONDERE VERANSTALTUNGEN • BESONDERE VERANSTALTUNGEN

EDITORIAL

Liebe Besucherinnen und Besucher,

auch das Barmbek-Basch muss wegen des Corona-Virus leider bis zum 30.4.20 geschlossen bleiben. Noch weiß keiner, ob diese Schließung vielleicht verlängert werden muss oder ob wir dann unsere Türen wieder für Sie öffnen können. Deshalb ist es schwierig, ein Programmheft in Druck zu geben und Veranstaltungen zu versprechen, die eventuell gar nicht stattfinden werden.

Wir machen es trotzdem und bleiben erst einmal optimistisch! Bitte achten Sie auf unsere Webseite. Wir versuchen, Sie über aktuelle Veränderungen auf dem Laufenden zu halten.

Auch wenn das Haus geschlossen ist, so geht unsere Arbeit trotzdem im Hintergrund für Sie weiter. Die meisten Büros sind in irgendeiner Form besetzt, Mails werden abgerufen oder es gibt Rufumleitungen zum Homeoffice der Mitarbeitenden. Sie können uns also auf jeden Fall mit Ihren Anliegen erreichen.

Mit freundlichen Grüßen und bleiben Sie gesund!

Burkhard Leber (Kordinator)



KOORDINATION

Tel: 040 - 519 00 80 55 ••• E-Mail: info@barmbek-basch.de

KLEINE STEINE – GROSSE WIRKUNG ROLLSTUHLRAMPEN BASTELN AUS LEGO
Wir legen Ihnen Steine in den Weg und zwar genau dort wo Sie sie brauchen!
Zusammen wollen wir aus LEGO-Steinen Rampen für Geschäfte der Umgebung bauen. Rollstuhlfahrer*innen und Besucher*innen mit Kinderwagen ermöglichen wir gemeinsam einen ungehinderten Zugang zu Geschäften und Gastronomie. Sie finden unsere aktuellen Boutermine auf der Webseite www.barrierefrei-in-barmbek-sued.de.
Weitere Infos auch unter Lego@barmbek-basch.info
KLEINE STEINE - GROSSE WIRKUNG IST EIN PROJEKT DER AG BARRIEREFREI DES STADTTEILRATES BARMBEK-SÜD. DAS PROJEKT WIRD VON DER AKTION MENSCH GEFÖRDERT.



jeden 3. Dienstag | 14 Uhr | Saal 1 (EG)
MITEINANDER MUSIZIEREN
Offenes Angebot! Alle sind eingeladen, in entspannter Atmosphäre mit den Beschäftigten vom tagewerk.vogelweide (schwerstbehinderte Erwachsene) mit einfachen Mitteln zu musizieren.
Leitung: Beatrice Asare-Lartey
Eintritt frei!
Termine: 19.5. & 16.6.

SONNTAG, 10.5. ••• BARRIERE-FREIER GOTTESDIENST
11 Uhr | Kreuzkirche
Wir laden ein, wieder einen barriere-freien Gottesdienst zu feiern. Dazu gehören nicht nur der barriere-freie Eingang, das behinderten-gerechte WC im Basch und die Induktions-Schleife für hörbehinderte Menschen in der Kirche, sondern auch die einfache Sprache, Schrift-Dolmetscher, Gebärdensprach-Dolmetscher und Lied-Texte auch in Punkt- und Groß-Schrift. Nach dem Gottes-Dienst gibt es etwas zu essen. Dieser Gottes-Dienst wird vorbereitet von Menschen aus dem Stadtteil zusammen mit der Kirchengemeinde Alt-Barmbek.

KIFAZ KINDER- UND FAMILIENZENTRUM

Tel: 040 - 29 82 13 11 ••• E-Mail: mail@kifaz.de

DONNERSTAG, 28.5. ••• TAUSCHBÖRSE FÜR KINDERKLEIDUNG
15-17 Uhr | Atrium (EG)
Kleidung einfach auf die Tische legen und sich anderes dafür nehmen.
Info: nicole.jaeger@kifaz.de, Tel. 29 82 13 12
kostenfrei

DONNERSTAG, 18.6. ••• FAMILIENAUSFLUG AN DEN ELBSTRAND
11-16 Uhr
Mit dem HVV Schiff fahren wir an den Elbstrand, um dort zu Picknicken und genießen das Strandleben. Für Eltern mit Kindern von 0-3 Jahren und älteren Geschwistern.
Anmeldung: nicole.jaeger@kifaz.de, Tel. 29 82 13 12
kostenfrei

KIRCHENGEMEINDE

Tel: 040 - 519 00 80 - 0 ••• web: www.kirche-alt-barmbek.de

Im Rahmen des Projekts »Kleine Steine, große Wirkung«
SONNTAG, 10.5. ••• BARRIERE-FREIER GOTTESDIENST
11 Uhr | Kreuzkirche
Weitere Informationen unter »Kleine Steine, große Wirkung«.

SAMSTAG, 9.5. ••• KINDERGOTTESDIENST
10-11.30 Uhr | Kreuzkirche
Für Kinder und Eltern. Mit spannenden Geschichten, Lieder singen, Frühstück und Bastelaktion.
Auch am 6.6.

DIENSTAG, 2.6. ••• PFINGSTUMZUG UND FRÖHLICHER GOTTESDIENST
15.30 Uhr | Kreuzkirche
Um 15 Uhr beginnt ein Pfingstumzug von der Kita Hufnerstr. 19a zur Kreuzkirche.
Um 15.30 feiern wir einen Gottesdienst in der Kreuzkirche, bei dem die Kinder der Kita Hufnerstr. und der Kita Wohldorfer Str. beteiligt sind. Im Anschluss gibt es Kaffee, Saft und Kuchen.

SAMSTAG, 6.6. ••• PILGERGRUPPE KIRCHENGEMEINDE ALT-BARMBEK
10 Uhr | S-Bahnstation Ohlsdorf
Wir pilgern den Alsterwanderweg bis zur Duvenstedter Schleuse (12 km, ca. 5 Std.)
Infos u. Leitung Diakon Eggert Nissen Tel. 519 00 80 17

FREITAG, 12.6. ••• KIRCHENPUB
19 Uhr | Barmbek Basch
Live-Musik, Getränke und Snacks zum Feierabend, geselliger Stadttreff für Jung und Alt.
Info u. verantwortliche Leitung:
Diakon Eggert Nissen, Tel. 519 00 80 17

KULTURPUNKT

Tel: 040 - 299 50 10 ••• E-Mail: info@kulturpunkt-basch.de

KULTURREVIER TOURNEE 2020 - WELCOME ON BOARD! ••• ABSCHLUSSVERANSTALTUNG MIT EINEM PICKNICK IM PARK*:
Donnerstag 11.6. | 17 Uhr | Friedrichsberger Park, vor dem ehemaligen Torhaus, 22081 Hamburg
*Jede(r) bringt seine eigenen Köstlichkeiten und eine Picknickdecke dafür mit.
Diese Kulturrevier Tournee hat einen Seesack voll mit Melodien, Rhythmus und Gesichtchen gepackt und lädt Sie ein anzuheuern. Ein roter Faden aus musikalischen Schleifen und Seemannsgarn zieht sich um den Globus: Wie kommt der Tico Tico nach Barmbek? Nach welcher Pfeife wird in London getanzt? Und was hat das mit dem legendären Käpt'n Billerbeck zu tun? Mit unserer internationalen Crew machen wir in verschwiegenen Buchten und großen Welthäfen fest. Diese Kulturrevier Tournee wurde für Menschen entwickelt, die wenige Möglichkeiten haben, die vielen Kulturstätten Hamburgs zu besuchen. Deshalb reisen wir in unterschiedlichste Einrichtungen in Barmbek-Süd. Es spielen: Jakob Neubauer - Akkordeon | Tina Säck - Impro Schauspielerin & Sängerin | Rosa Morena Russa - Musikerin & Komponistin Frank Dudden - Moderation/Performance
Eintritt ist frei!



VERANSTALTUNGEN FÜR KINDER

DIE BASCHKIDS-VERANSTALTUNGEN WERDEN GEFÖRDERT DURCH DIE NORDDEUTSCHE STIFTUNG FÜR UMWELT UND ENTWICKLUNG AUS ERTRAGEN DER LOTTERIE BINGO! DIE UMWELTLOTTERIE UND DIE PREUSCHHOF-STIFTUNG.

jeden Montag | 10-10.45 Uhr | Saal 3 (1.OG)
GEDICHTE FÜR WICHTE
Literatur für Kinder von 0-3 Jahren,
kostenfrei
VERANTWORTLICH: KULTURPUNKT

jeden Dienstag | 15.45-16.15 Uhr | Kirchsaal Kreuzkirche
FLÖTENUNTERRICHT FÜR KINDER – ANFÄNGERFLÖTEN
VERANTWORTLICH: KIRCHENGEMEINDE ALT-BARMBEK

jeden Dienstag | 16.30-17 Uhr | Bugenhagensaal (EG),
KINDERCHOR FÜR KINDER VON 4-8 JAHREN
Info-Telefon: 519 00 80 18 und unter www.kichor-ab.de
Nicht in den Schulferien
VERANTWORTLICH: KIRCHENGEMEINDE ALT-BARMBEK

jeden Dienstag | 16-17 Uhr | Bücherhalle und
jeden Donnerstag | 16.30-17.30 Uhr | Bücherhalle
VORLESEN FÜR KINDER
Vorleserinnen der Lesewelt Hamburg lesen für Kinder von 4-10 Jahren aus unseren schönsten Geschichten.
kostenfrei
VERANTWORTLICH: BÜCHERHALLE DEHNHAIDE

BASCHKIDS

FREITAG, 8.5. ••• MAL CAFÉ
15.30-17 Uhr | Saal 1 (EG)
Offenes Malen und Collage – ein kreatives Angebot für Kinder und Erwachsene. Einfach vorbei kommen und mit dem künstlerischen Tun, bei Kaffee & Kuchen, entspannt die Woche ausklingen lassen.
Weiterer Termin: 12.6., Eintritt frei!
VERANTWORTLICH: KULTURPUNKT

JEDEN 1. FREITAG IM MONAT ••• MALWERKSTATT FÜR DIE GANZE FAMILIE
15.30-17 Uhr | Saal 1 (EG)
Unter fachkundiger Anleitung können Sie / könnt Ihr eine Entdeckungsreise in die Welt der Farben und Formen unternehmen. Farben, Papier etc. sind vorhanden.
Leitung: Britta Bonifacius, Künstlerin & Kunsttherapeutin
Kosten pro Familie: Materialumlage 5 €, ermäßigt 3 €
Anmeldung an lucy.paczkowski@kifaz.de oder Tel. 29 82 13 13
Achtung: Am 1.5. fällt die Malwerkstatt aus!
VERANTWORTLICH: KIFAZ

FREITAG, 15.5. ••• BILDERBUCHKINO - DIE STREITHÖRNCHEN

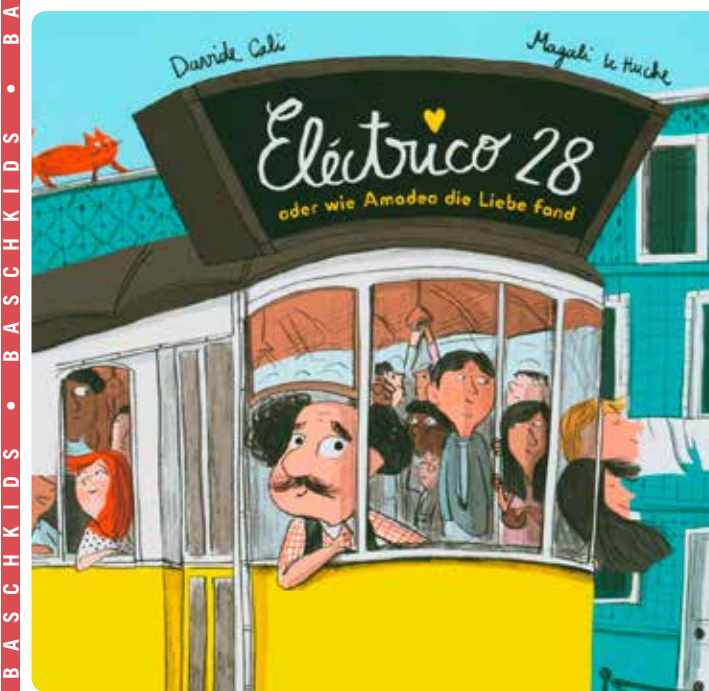


16.30 Uhr | Saal 1 (EG)
Ganz oben am Baum hängt der letzte Tannenzapfen des Jahres – den muss Eichhörnchen Lenni unbedingt haben! Denn leider hat er versäumt, einen Vorrat für den Winter anzulegen, und nun ist sein Lager ganz und gar leer. Allerdings hat auch Eichhörnchen Finn es auf den allerletzten Zapfen abgesehen. Und schon stecken die beiden in einem wahnwitzigen Wettstreit. Denn der Tannenzapfen kann nur einem von ihnen gehören – oder?
Ab 4 Jahren
Teilnahme kostenlos. Um Anmeldung wird gebeten.
VERANTWORTLICH: BÜCHERHALLE

FREITAG, 29.5. ••• BILDERBUCHKINO – HONIGBROT GESUCHT
16.30 Uhr | Saal 1 (EG)
Der kleine Bär ist verzweifelt. Nur einen kurzen Moment hat er nicht aufgepasst, und schon ist sie weg, seine geliebte Brotbüchse. Dabei hatte er sich den ganzen Tag auf das feine Honigbrot gefreut! Der kleine Bär fragt bei den Tieren in seiner Umgebung nach- Ob er sein Brot wiederfinden kann? Ab 4 Jahren
Teilnahme kostenlos. Um Anmeldung wird gebeten.
VERANTWORTLICH: BÜCHERHALLE UND KIFAZ



FREITAG, 19.6. ••• BILDERBUCHKINO – ELÉCTRICO 28 ODER WIE AMADEO DIE LIEBE FAND
16.30 Uhr | Saal 1 (EG)
Amadeo ist Straßenbahnfahrer in Lissabon. Und was für einer! Im Laufe seiner langen Karriere hat er mit seiner berühmten Eléctrico 28 schon vielen schüchternen Liebespaaren auf die Sprünge geholfen. Dank eines ausgeklügelten Systems unterschiedlichster Fahrmanöver haben alle Fahrgäste zueinander gefunden, die in Sachen Liebe einen kleinen Schubs benötigen, aber wird auch Amadeo selbst noch die große Liebe finden?
Ab 5 Jahren
Teilnahme kostenlos. Um Anmeldung wird gebeten.
VERANTWORTLICH: BÜCHERHALLE



SENIORENPROGRAMM im BARMBEK-BASCH

Kirchenbüro Tel. 040 - 519 00 80 11 ••• AWO Tel. 040 - 299 33 97

jeden Montag | 10-11 Uhr | Saal 1 (EG)
SENIORENGYMNASTIK 2
mit Teilnahmebeitrag
VERANTWORTLICH: KIRCHENGEMEINDE ALT-BARMBEK

jeden Montag | 13-15.30 Uhr | AWO-Seniorentreff (EG)
SENIORKREIS
VERANTWORTLICH: AWO-SENIONENTREFF

jeden Montag | 14-15.30 Uhr | Saal 2 (1.OG)
GYMNASTIK AUF STÜHLEN
Anschließend Kaffeetrinken in den AWO-Räumen
kostenfrei
VERANTWORTLICH: AWO-SENIONENTREFF



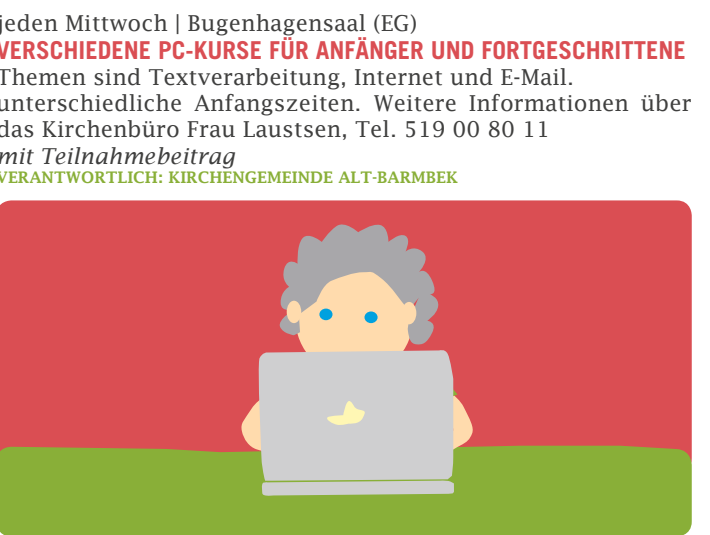
jeden Dienstag | 9.30-10.30 Uhr | Saal 1 (EG)
SENIORENGYMNASTIK 1
mit Teilnahmebeitrag
VERANTWORTLICH: KIRCHENGEMEINDE ALT-BARMBEK

jeden Dienstag | 14-18 Uhr | AWO-Seniorentreff (EG)
BINGO UND ANDERE SPIELE
kostenfrei
VERANTWORTLICH: AWO-SENIONENTREFF

jeden Dienstag | 16-17.30 Uhr | Saal 1 (EG)
SINGKREIS »SANGESLUST«
Unter der Leitung von Friedrich Schliemann singen wir (d.h. ca. 25 Pers.) Volkslieder und Popsongs, ohne Notenkenntnisse, einfach aus Spaß am Singen. Jeder kann mitmachen!
kostenfrei
VERANTWORTLICH: AWO-SENIONENTREFF

jeden Mittwoch | 9.30-11 Uhr | AWO-Seniorentreff (EG)
AWO AKTIV: ENGLISCH B1
Wir orientieren uns am Lehrbuch GREAT B1. Auch andere Texte (z.B. aus Zeitungen oder Liedern) werden benutzt. Es wird ausschließlich Englisch gesprochen und diskutiert. Grammatik wird aufgefrischt, wenn erforderlich. Wünsche der TeilnehmerInnen werden aufgegriffen und in den Zusammenhang gestellt.
Dozent: Klaus Pfordte
12 Termine kosten € 84,-
VERANTWORTLICH: AWO-SENIONENTREFF

jeden Mittwoch | Bugenhagensaal (EG)
VERSCHIEDENE PC-KURSE FÜR ANFÄNGER UND FORTGESCHRITTENE
Themen sind Textverarbeitung, Internet und E-Mail. unterschiedliche Anfangszeiten. Weitere Informationen über das Kirchenbüro Frau Laustsen, Tel. 519 00 80 11
mit Teilnahmebeitrag
VERANTWORTLICH: KIRCHENGEMEINDE ALT-BARMBEK

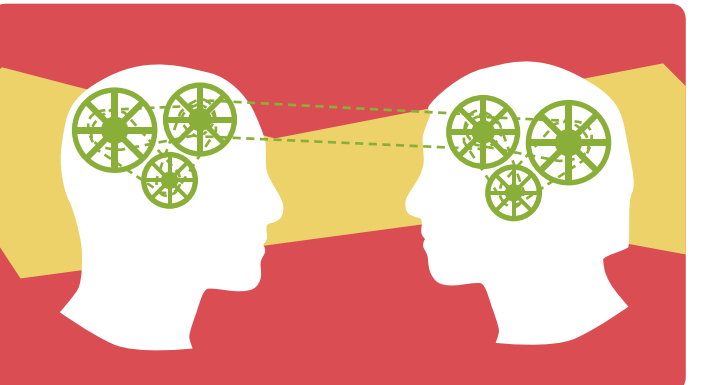


Nur nach vorheriger Anmeldung:
Mittwochs | 14.45-16.15 Uhr | Bugenhagensaal (EG)
INTERNETCAFÉ »COMPUTER, KAFFEE, KUCHEN«
Eintritt frei, über eine Spende würden wir uns freuen
VERANTWORTLICH: KIRCHENGEMEINDE ALT-BARMBEK

jeden Mittwoch | 15-17 Uhr | Saal 2 (1. OG)
SPIELEKREIS – SKAT, ROMMÉ, KNIFFELN USW.
für alle, die gerne spielen
VERANTWORTLICH: KIRCHENGEMEINDE ALT-BARMBEK



jeden Donnerstag | 10-11.30 Uhr | AWO-Seniorentreff (EG)
FIT IM DENKEN (GEDÄCHTNISTRaining)
Aktives Training der Gehirnleistung in lockerer Atmosphäre
Kosten € 80,- (10 x 90 Minuten)
VERANTWORTLICH: AWO-SENIONENTREFF UND KULTURPUNKT

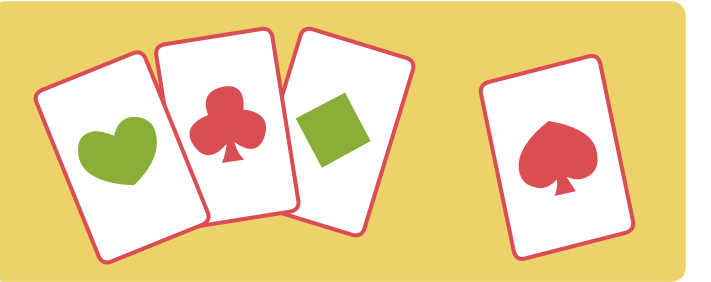


jeden Donnerstag | 10-12 Uhr | Saal 2 (1.OG)
SENIONENTREFF MIT WECHSELNDEN THEMEN
(Donnerstagsthema, siehe Seniorenprogramm der Gemeinde)
VERANTWORTLICH: KIRCHENGEMEINDE ALT-BARMBEK

jeden Donnerstag | 15 - 16.30 Uhr | Saal 2 (1.OG)
SENIONENTREFF MIT WECHSELNDEN THEMEN
(Donnerstagsthema, siehe Seniorenprogramm der Gemeinde)
VERANTWORTLICH: KIRCHENGEMEINDE ALT-BARMBEK
IN KOOPERATION MIT DEM AWO-SENIONENTREFF

jeden Donnerstag | 19.30-21.30 Uhr | AWO-Seniorentreff (EG)
AWO SELBSTHILFGRUPPE
VERANTWORTLICH: AWO-SENIONENTREFF

jeden Freitag | 14-18 Uhr | AWO-Seniorentreff (EG)
SKAT UND ANDERE SPIELE
Männer und Frauen sind willkommen.
VERANTWORTLICH: AWO-SENIONENTREFF



Vierzehntägig Sonntag | 14-19 Uhr | AWO-Seniorentreff (EG)
MAHJONG MIT SPIELSTEINEN
Bitte anmelden
VERANTWORTLICH: AWO-SENIONENTREFF

REGELMÄSSIGE VERANSTALTUNGEN

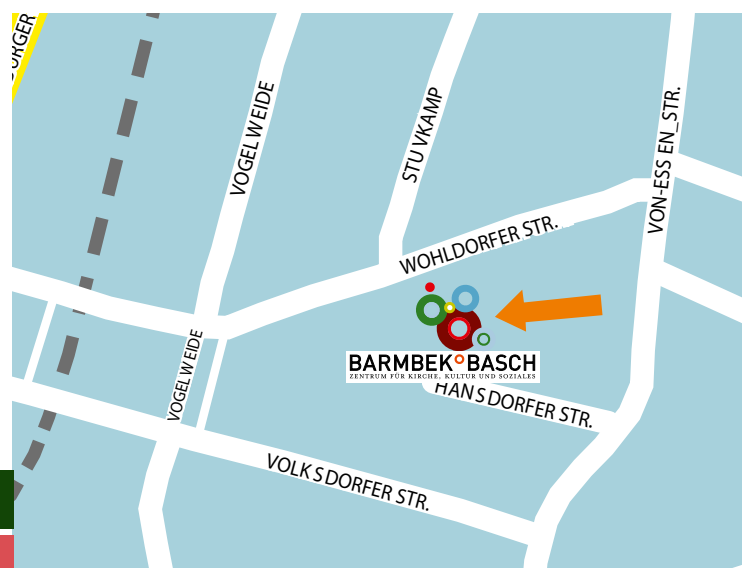


APRIL - JUNI 2020
BARMBEK BASCH



BARMBEK BASCH e.V. | Wohldorfer Str. 30 | 22081 Hamburg

Tel: 040 - 519 00 80 55
Raumvermietung Tel.: 040 - 519 00 80 56
Öffnungszeiten: Di 10-12 Uhr, Do 14-17 Uhr, Fr 10-12 Uhr
E-Mail: info@barmbek-basch.info
www.barmbek-basch.info



Für die Zeit der Schließung des Barmbek^oBasch hat sich das Bascherie-Team etwas Besonderes ausgedacht:

Ab sofort kann man in der Bascherie telefonisch ab morgens um 9.00 Uhr Essen bestellen und dieses dann zwischen 11.00–14.00 Uhr im Innenhof der Bascherie abholen. Dazu bitte eigenes Geschirr mitbringen!



Das aktuelle Speisenangebot findet man auf der Webseite des Barmbek^oBasch.

Vorbestellungen unter 040-519 00 80 65 oder 0151-533 94 276.

Öffnungszeiten:

Montag und Mittwoch: 7:00 bis 15:30 Uhr
Dienstag und Donnerstag: 7:00 bis 17:30 Uhr
Freitag: 7:00 bis 15:30 Uhr

Warme Küche: Montag bis Freitag: 12:00 bis 14:30 Uhr

Catering: Bei Ihrer Feier oder Veranstaltung im Barmbek^oBasch sorgen wir gerne für Ihr leibliches Wohl und bewirten Sie mit Speisen und Getränken. Bitte sprechen Sie uns an!

Die Bascherie Die Bascherie wird von der Stiftung Das Rauhe Haus betrieben. Unterstützt von sozialpädagogischen und gastronomischen Fachkräften können Teilnehmende mit psychischen Erkrankungen durch verschiedene Trainingsangebote wieder in die Arbeitswelt integriert werden.

BASCHERIE | TEL. 519 00 80 - 65 | BASCHERIE@RAUHESHAUS.DE

MEHREGENERATIONENHAUS

Tel: 040 - 519 00 80 56 *** E-Mail: info@barmbek-basch.info



Mehr Generationen Haus
Wir leben Zukunft vor

Das Barmbek^oBasch ist Teil des Bundesprogramms Mehrgenerationenhaus. Mehrgenerationenhäuser sind Begegnungsorte, an denen das Miteinander der Generationen aktiv gelebt wird. Sie schaffen ein nachbarschaftliches Miteinander und stehen allen Menschen offen - unabhängig von Alter oder Herkunft. Jede und jeder ist willkommen! Koordinierungskreise im Barmbek^oBasch arbeiten verschiedene Angebote aus, die wir gesondert bewerben. Bitte beachten Sie auch unsere Webseite.

jeden Mittwoch | 17-19 Uhr | Raum 1.05 (1.OG)
BERATUNG FÜR GEFLÜCHTETE IN DEUTSCHER, ENGLISCHER UND ARABISCHER SPRACHE

jeden Donnerstag | 15-18 Uhr | Saal 3 (1.OG)
MENTORING/NACHHILFE FÜR AFRIKANISCHE KINDER
Das Akonda Nachhilfe-Team ermöglicht den Schülern in einer netten Atmosphäre ein stressfreies Lernen im eigenen Tempo.

SAMSTAG 6.6. ••• BAYRAM-FEST IM BARMBEK^oBASCH
15-19 Uhr | Im ganzen Haus, bei schönem Wetter auch draußen
Ramadan ist vorbei und wir wollen gemeinsam mit allen Nachbarn (Muslime und Nicht-Muslime) das Zuckerfest feiern. Essen, Trinken, alkoholfreie Cocktails, Hennamalerei, Fotoecke und auch für die Kinder gibt es ein umfangreiches Programm.
Eintritt frei!
KOOPERATION VON KOORDINATIONSBURO, BASIS & WOGUE E.V., AKONDA - EINE WELT CAFÉ UND KIRCHENGEMEINDE ALT-BARMBEK

AWO SENIORENTREFF

Der AWO-Seniorentreff ist eine der Gründungseinrichtungen des Barmbek^oBasch. Das umfangreiche Veranstaltungsprogramm mit regelmäßigen Treffen und besonderen Veranstaltungen findet sowohl in den Räumen des Seniorentreffs im Erdgeschoss als auch in den gemeinschaftlich genutzten Räumen des Barmbek^oBasch statt. Die Seniorenveranstaltungen der AWO und die der Kirchengemeinde finden Sie in der gemeinsamen Rubrik »Seniorenprogramm« auf der Rückseite dieses Flyers. Nähere Einzelheiten zu Inhalten, Terminen, Datum und evtl. Kosten finden Sie auch im grünen AWO-Flyer sowie zeitnah als Aushang.

BÜCHERHALLE

Die Bücherhalle bietet auf kleinem, aber gemütlichen Raum innerhalb ihrer Öffnungszeiten über 13.000 Medien für Kinder, Jugendliche und Erwachsene und lädt zum Stöbern und Verweilen ein. Mehr Veranstaltungen von uns finden Sie außerdem auf der Rückseite dieses Flyers. Wir freuen uns auf Ihren Besuch!

ALLE VERANSTALTUNGSINFORMATIONEN FINDEN SIE AUCH UNTER: www.buecherhallen.de/dehnhalde

jeden Donnerstag | 11-12 Uhr | Saal 1 (EG) und jeden Freitag | 10-11 Uhr | Saal 1 (EG)
DIALOG IN DEUTSCH
Ein offenes Treffen zum Deutsch sprechen und lernen. Ohne Anmeldung, dafür mit netten Menschen, die Spaß an der Sprache haben.
kostenlos

Ungewöhnliche Zeiten erfordern ungewöhnliche Maßnahmen: Auch die Bücherhallen Hamburg möchten dazu beitragen, die Einschränkungen im Alltag, mit denen wir alle konfrontiert sind, ein wenig erträglicher zu machen und Langeweile zu vermeiden. Deshalb bieten wir allen Hamburgerinnen und Hamburgern jeden Alters ab sofort für die Dauer von sechs Wochen einen kostenfreien Zugang zu den digitalen Angeboten der Bücherhallen. Alle Informationen hierzu finden Sie unter <https://www.buecherhallen.de/blog-artikel/online-kundenkarte.html>

ERZIEHUNGSBERATUNG BARMBEK

Tel: 040 - 428 04 - 56 41 *** E-Mail: Erziehungsbearbeitung-Barmbek@Hamburg-Nord.Hamburg.de

Wir beraten Sie gerne nach vorheriger Terminvereinbarung. Anmeldung: Mo.-Do. von 9-15 Uhr, Fr. von 9-12 Uhr

Wir bieten an: Erziehungsberatung, Familienberatung, Trennungs- und Scheidungsberatung, Fachberatung auf Anfrage, thematische Veranstaltungen.
Die Beratungsstellen für Kinder, Jugendliche und Familien in Hamburg-Nord haben aufgrund der besonderen Situation auf telefonische Beratung umgestellt und stehen den Familien in Hamburg-Nord weiter zur Verfügung. Offene Telefonsprechstunden: Montag von 9-12 Uhr und Mittwoch von 9-12 Uhr unter der Nummer 040 42804-5641. Dieses Angebot soll unter Vorbehalt aktueller Entwicklungen über den Zeitraum der Schul- und Kitaschließungen aufrechterhalten werden. BEI KONFLIKTEN HILFE VON AUSSEN HOLEN!

Ein weiteres Angebot zu den Telefonsprechzeiten ist die bundesweite Onlineberatung für Eltern und Jugendliche unter: <https://www.bke-beratung.de>

KIFAZ KINDER- UND FAMILIENZENTRUM

Tel: 040 - 29 82 13 11 *** E-Mail: mail@kifaz.de

Kurzfristige Veränderungen und Ergänzungen finden Sie unter www.kifaz.de
jeden Montag | 10-11 Uhr | Gymnastikraum (1.OG)
FIT FÜR MÜTTER / MIT KINDERBETREUUNG (nach Teilnahme an einer Rückbildungsgymnastik) Training insbesondere für Bauch- und Rückenmuskeln. 8 Termine im fortlaufenden Kurs, *Kosten €16,- / erm. € 8,-* Anmeldung bei Nicole Jäger, Tel. 29 82 13 12

jeden Montag | 11.30-12.45 Uhr | Gymnastikraum (1.OG)
RÜCKBILDUNGSGYMNASTIK (FORTLAUFEND) / MIT KINDERBETREUUNG Bitte anmelden bei Familienhebamme Camilla Mertins, Tel. 29 82 06 06

jeden Montag | 15-17 Uhr | KiFaZ Café (EG)
FAMILIENCAFÉ Mit offener und kostenfreier Hebammensprechstunde von 15-16 Uhr (nur 6.4.) Kontakt: lucy.paczkowski@kifaz.de, Tel.: 29 82 13 13

jeden 3. Dienstag | 10-11.30 Uhr | KiFaZ-Café (EG)
TRAGETREFF BARMBEK Fachlicher Input und Austausch rund um das Thema Babytragen. *Kosten: € 5,- pro erwachsene Person / inkl. Kaffee/Tee und Gebäck* Kontakt: Jenny Eßberger, Tel. 0179 - 755 20 12, www.gut-umhuell.de.
Termine: 19.5. & 16.6.

jeden Mittwoch | 10-11.30 Uhr | Gymnastikraum (1.OG)
SPIELGRUPPE FÜR ELTERN MIT KINDERN IM ERSTEN LEBENSJAHR *kostenfrei, Anmeldung nicht notwendig*
Kontakt: lucy.paczkowski@kifaz.de, Tel. 29 82 13 13

jeden Mittwoch | 10-11.30 Uhr
Spielraum der Mütterberatung (1.OG)
SPIELGRUPPE FÜR ELTERN MIT KINDERN IM ZWEITEN LEBENSJAHR *kostenfrei, Anmeldung nicht notwendig*
Kontakt: barbara.braun@kifaz.de, Tel. 51 90 64 19

jeden Mittwoch | 10-12 Uhr bei AU (Andere Umstände), Vogelweide 34
HEBAMMENSPRECHSTUNDE

Mittwoch | 15-15.30 Uhr | Gymnastikraum (1.OG)
SPIEL- + KLANGZEIT – OFFENE MUSIKGRUPPE für Kinder von 20-36 Monaten in Begleitung Mit viel Freude und Spaß geht es ans Singen, Musizieren und Bewegen. Teilw. mit Gitarrenbegleitung. Info: nicole.jaeger@kifaz.de, Tel.: 29 82 13 12 *kostenfrei*
Termine: 6.5. / 13.5. / 27.5. / 3.6. / 17.6. & 24.6.

Mittwoch | 14-16 Uhr | in den Büros der Sozialpädagoginnen (Infotafel beachten)
OFFENE SPRECHSTUNDE FÜR FAMILIEN MIT 0-3 J. KINDERN Haben Sie Fragen oder Probleme wachsen Ihnen über den Kopf? Im Gespräch erreichen Sie eine erste Klärung *kostenfrei, ohne Anmeldung.*

jeden Donnerstag | 15-17 Uhr | KiFaZ-Café (EG)
CAFÉ BARMBEK SÜSS FÜR FAMILIEN Mit Malen für Kinder und Pikkleraum In familienfreundlichen Räumen treffen Sie andere Eltern und Kinder und es wird selbstgebackener Kuchen etc. für € 1,- angeboten.
TAUSCHBÖRSE für Kinderkleidung siehe umseitig unter Besondere Veranstaltungen. *kostenfrei*

jeden Freitag | 10-11.30 Uhr | KiFaZ-Café (EG)
SPIELGRUPPE FÜR ELTERN MIT KINDERN AB 18 MONATEN mit Anmeldung bei Barbara Braun, Tel.: 51 90 64 19

BERATUNGSANGEBOTE IN KOOPERATION MIT DEM KIFAZ

jeden Montag | 10-14 Uhr Raum 1.05a (1.OG) »Buntes Zimmer«
SCHWANGERENBERATUNG UND BEANTRAGUNG EINER FINANZIELLEN UNTERSTÜTZUNG BEI DER BUNDESSTIFTUNG »MUTTER UND KIND« durch das Diakonie Hilfswerk Hamburg. Telefonische Sprechzeit findet Mo, Di, Do, Fr 9-11 Uhr und Mi 12-14 Uhr unter der Telefonnummer: 306 20 - 208 statt. Diakonie Hilfswerk Hamburg

jeden Dienstag und Donnerstag | 15-18 Uhr Raum 1.05a (1.OG) »Buntes Zimmer«
DAS FAMILIENPLANUNGSZENTRUM (FPZ) bietet **BERATUNG FÜR SOZIALE HILFEN IN DER SCHWANGERSCHAFT**, bei Schwangerschaftskonflikten und die gesetzlich vorgeschriebene Beratung in Fragen des Schwangerschaftsabbruchs an. Tel. 439 28 22 (FPZ-Altona)

Nur auf Anfrage: Donnerstags | 10-12 Uhr Raum 1.05a (1.OG) »Buntes Zimmer«
VON ANFANG AN – ENTWICKLUNGSPSYCHOLOGISCHE BERATUNG »Von Anfang an« ist eine »Erste Hilfe« und Beratung für Eltern mit Kindern von 0-3 Jahren. Beraten wird bei Anpassungs- und Regulationsstörungen wie z.B. Schlaf-, Schrei- und Fütterproblemen und auch bei Entwicklungsfragen. Telefonische Anmeldung bei Meike Kollmeyer, Tel. 27 88 08 86

KIRCHENGEMEINDE

Tel: 040 - 519 00 80 - 0 *** web: www.kirche-alt-barmbek.de

Ein vollständiges Programm der Seniorenarbeit der Kirchengemeinde mit allen Gruppen und Themen können Sie im Kirchenbüro anfordern.

alle zwei Wochen, montags | 15-16.30 Uhr | Bugenhagensaal (EG)
GANZHEITLICHES GEDÄCHTNISTRAINING
Gönnen Sie Ihrem Kopf neue Anregungen und trainieren Sie dabei Ihr Gehirn in fröhlicher Gemeinschaft mit anderen. Neues ausprobieren, Neuigkeiten aufnehmen und austauschen - gut ist alles, was dem Gehirn neue Eindrücke verschafft. Dies ist eine Voraussetzung, lange geistig beweglich zu bleiben. *mit Teilnahmebeitrag*

jeden 1. und 3. Dienstag | 19.30-21 Uhr | Bugenhagensaal (EG)
GESPRÄCHSKREIS GLAUBE UND LEBEN Die eigene Lebenserfahrung und biblische Texte nebeneinander setzen und hören, was andere über diese Bibelstelle denken, bestimmt auch andere Sichtweisen kennen lernen und neue Einsichten bekommen - ein interessantes Gespräch führen.

jeden Dienstag | 20-22 Uhr | Saal 1 (EG)
CHORPROBE JUNGE KANTOREI ALT-BARMBEK Chormusik aus Klassik und Pop, Auftritte in Gottesdiensten, auf Konzerten und anderen Veranstaltungen. Infos unter: www.junge-kantorei-alt-barmbek.de

Alle 2 Wochen (ungerade Wochen) Donnerstag 19-20.30 Uhr | Kirchheller/Kirche
DIE FEIERABEND-SINGER: Mit und ohne Gitarre von Abba bis Zappa. Mit Hejo spannt den Wagen an und/oder Yellow Submarine. Leitung: J. Wienert, E. Nissen

Donnerstag, 14.5. | 19.30-21 Uhr | Bugenhagensaal (EG)
GESPRÄCHSKREIS: VERSTEHEN UND GLAUBEN Wir lesen und sprechen über Texte aus der Bibel. Im gemeinsamen Gespräch nähern wir uns dem Text und fragen, in welcher Situation er entstanden ist und welche Aussagen damals besonders wichtig waren. *Auch am 28.5. / 11.6. & 25.6.*

jeden 2. und 4. Freitag im Monat | 9.30-11.30 Uhr Kirchheller/Kirche
AGILE FRÜHSTÜCKSGRUPPE Schlemmen, schnacken, planen und was machen! Für Männer und Frauen um die Lebensmitte (50+). *Um Anmeldung bis Donnerstag wird gebeten.* Diakon E. Nissen, Tel. 519 00 80 - 17

Jeden 3. Freitag im Monat | 16-18 Uhr | Kirchheller/Kirche
»STRÄCKELCLUB« AM BASCH Es ist eine Gruppe, die Lust am Häkeln und Stricken hat. Neben Klönschnack und Geselligkeit werden Mützen, Schals, Strümpfe für Bedürftige der Essenausgabe Dulsberg hergestellt. Es entstehen keine Kosten, Wollle u. Nadeln stehen zur Verfügung. Leitung: Roswitha Schindler und Anne Müller Infos bei Diakon Eggert Nissen, Tel. 519 00 80 - 17

AKONDA

Tel: 040 - 519 00 80 16 *** E-Mail: akonda@kirche-hamburg-ost.de

jeden Dienstag & Donnerstag | 15-18 Uhr | Akonda Büro (1.OG)
EINZELFALLBERATUNG

jeden Dienstag und Freitag | 10-14 Uhr | Saal 3 (1.OG)
AKONDA DEUTSCHKURS Sprach-, Schreib- und Leselernkurs. Vorbereitung auf weiterführende Kurse.

jeden Mittwoch | 15-18 Uhr | Saal 3 (1.OG)
AKONDA-WOMEN'S CAFÉ Treffpunkt für Migrantinnen und ihre Kinder sowie deutsche Lebenspartnerinnen von Migranten.

jeden 3. Mittwoch im Monat | 18-20 Uhr | Saal 3 (1.OG)
AKONDA RECHTSBERATUNG

KULTURPUNKT

Tel: 040 - 299 50 10 *** E-Mail: info@kulturpunkt-basch.de

Infos: www.kulturpunkt-basch.de
jeden 1. Sonntag | 10-15 Uhr | Barmbek^oBasch
FLOHMARKT UND STADTTEILTREFF *Standgebühr ab € 6,- pro Meter und ein selbstgebackener Kuchen* Aufbau ab 8.30 Uhr draußen und ab 9.30 Uhr drinnen! Vorbestellte Plätze bitte bis 9.45 Uhr einnehmen. *Termine: 3.5. & 7.6.*

jeden Montag | 16.30-20 Uhr | Saal 3 (1.OG)
KREATIVES GESTALTEN FÜR FRAUEN *Kursgebühr: € 2,- pro Treffen*

jeden Montag | 19.30 Uhr | Saal 1 (EG)
DOODOOBA – »GLÜCK IST, WENN DER BASS EINSETZT« – KULTURPUNKT CHOR / SWING & JAZZ & ANDERES *Kostenbeitrag: monatlich € 15,- / ermäßigt € 7.50*
NEUE MITGLIEDER WILLKOMMEN! - möglichst mit Chorerfahrung!

jeden Dienstag | 10-14 Uhr | Barmbek^oBasch und jeden Freitag | 14-18 Uhr | Barmbek^oBasch
ICH KANN DIR DAS ZEIGEN... VON ALT ZU JUNG UND JUNG ZU ALT Kostenloses Angebot für alle, die gerne selber schneiden, stricken oder häkeln. Zudem steht jeden Freitag eine Maßschneiderin bereit, die zeigt, wie ihr knifflige Fragen rund um das Nähen löst. Gegen eine kleine Spende können Stoffe genutzt werden.
LUST, MIT FREUNDEN WAS ZU MACHEN, ODER GEBURTSTAGSFEIERN MAL ANDERS...? Dieser Werkraum (30qm) kann angemietet werden. Nähmaschinen und Zubehör stehen zur Verfügung. Platz für 6 Menschen. Infos dazu gibt es im Kulturpunkt-Büro, Tel. 299 50 10

IM RAHMEN DES PROJEKTS »KLEINE STEINE, GROSSE WIRKUNG« jeden 3. Dienstag | 14 Uhr | Saal 1 (EG)
MITEINANDER MUSIZIEREN Weitere Informationen unter »Kleine Steine, große Wirkung«. *Eintritt frei!*
Termine: 19.5. & 16.6.
VERANTWÖRTLICH: KULTURPUNKT, GEFÖRDERT DURCH DIE AKTION MENSCH

Donnerstag | 10-11.30 Uhr | AWO-Seniorentreff (EG)
FIT IM DENKEN Aktives Training der Gehirnleistung in lockerer Atmosphäre. Leitung: Hannechen Schröder-Paschlik (Gedächtnistrainerin) *Kostenbeitrag: € 80,- für 10 Kurseinheiten.*
NEUE MITGLIEDER WILLKOMMEN!

MÜTTERBERATUNG

Tel: 040 - 428 04 - 5637 *** E-Mail: sabine.grotherr@hamburg-nord.hamburg.de

STADTTEILBÜRO

Tel: 040 - 519 00 80-67 *** E-Mail: stadtteilbuero@barmbek-sued.de

Öffnungszeiten des Büros z.Zt. Mo. 10-15 Uhr und Mi. 15-18 Uhr, bitte auf www.barmbek-sued.de überprüfen.

Sitzung Stadteiltrat Barmbek-Süd (i.d.R.) jeden 1. Mittwoch | 19-21.30 Uhr | Saal 1 (EG)
SITZUNG DES STADTTEILRATS BARMBEK-SÜD Alle, denen Barmbek-Süd am Herzen liegt, sind herzlich eingeladen. Informieren sie sich und diskutieren sie mit. *Nächste Stadteiltratsitzung: voraussichtlich 3.6.*